

CPS PSA9.1MO

Estação Transformadora



Simple

- Pré-fabricado e pré-testado, Não necessita cabeamento interno local
- Design compacto de contêiner HC de 20' para fácil transporte e implantação.

Efficiente e em Conformidade

- Conformidade EU ,Transformador de alta eficiência para rendimentos mais elevados, Menor autoconsumo para maiores rendimentos

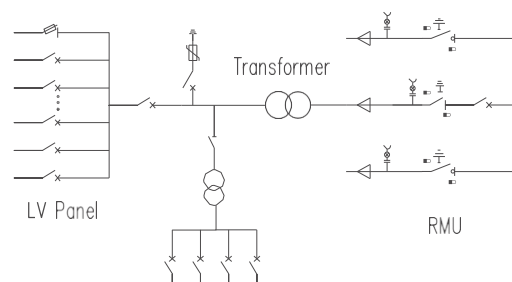
Inteligente e Compatível

- Monitoramento em Tempo Real do Transformador, Painel de Baixa Tensão e RMU
- Sensor de alta precisão de parâmetros de eletricidade de BT
- Controle remoto de disjuntor ACB e MT, design totalmente compatível com SCH350K-T-EU

Confiável

- Design robusto contra ambientes agressivos
- Projeto de resfriamento ideal para alta disponibilidade e fácil O&M

Diagrama Unifilar





Nome do modelo	PSA9.1MO
Entrada	
Inversores Disponíveis	SCH350K-T-EU
Max. Entradas CA de BT	26
Potência CA ¹	9,100 kVA a 40°C (Opcional: 9100 kVA @ 45°C)
Tensão de entrada nominal	800 V
Entradas principais de BT	ACB (4,000 A / 800 V / 3P, 2 x 1 pcs), MCCB (320 A / 800 V / 3P, 2 x 13 peças)
Saída	
Tensão nominal de saída	15 kV, 20 kV, 30 kV, 33 ² kV
Frequência	60/50 Hz
Tipo de transformador	Imerso em óleo, tipo conservador
Tipo de resfriamento do transformador	ONAN
Tap do Transformador	± 2x 2,5%
Tipo de óleo do transformador	Óleo mineral (sem PCB)
Grupo de conexão	Dy1 - Dy11
Índice de Mín. Eficiência Pico	De acordo com a EN 50588-1
Tipo de RMU	Gás Isolado SF6
Unidade proteção do transformador RMU	Unidade de disjuntor a vácuo MT
Unidade de entrada/saída de cabo RMU	Unidade de Cabo Direto ou Unidade de Cabo de Ruptura de Carga
Transformador Auxiliar	Transformador tipo seco , 5 kVA, Dyn11, 0,8/0,4 kV
Tensão de saída do transformador auxiliar	400 / 230 Vca
Proteção	
Monitoramento & Proteção transformadores	Nível de óleo, temperatura do óleo, pressão do óleo e Buchholz
Grau de Proteção da Área de MT & BT	IP 54
Falha de arco interno da RMU	20 kA 1 s
Relé de Proteção MT	50/51, 50 N/51 N
Proteção contra sobretensão de BT	Tipo II
Proteção Anti-roedores	C4-H de acordo com a ISO 12944
Características	
Nobreak 2 kVA/1h UPS	Opcional ³
DPS de MT para Transformador	Opcional ³
IMD	Opcional ³
Geral	
Dimensões (L x A x P)	6058 x 2896 x 2438 mm
Peso	< 22 t
Faixa de temperatura operacional	-25°C ~ 60°C 4(-13 °F ~ 140°F)
Umidade Relativa	0% ~ 95 %
Máx. Altitude Operacional	1.000 m ⁵
Conexões CA MT-BT	Pré-instalado e pré-testado, sem cabeamento interno no local
Resfriamento Área de BT & MT	Trocador de calor sem Aircross para maior disponibilidade
Interface de Comunicação	Préconfigurado com PCOMM RS232, RS485, Ethernet, DI/DO, IA/OA
Protocolo de Comunicação	Modbus TCP, Modbus RTU, IEC 60870-5-103, IEC 60870-5-104
Padrões Aplicáveis	IEC 62271-202, IEC 50708-3, IEC 62271-200, IEC 61439-2

- Potência CA mais detalhada do transformador, consulte a curva de redução.
- Tensão nominal de saída de 15kV a 35kV, mais disponível mediante solicitação.
- Despesas extras necessárias para recursos opcionais que o produto padrão não contém, mais opções mediante solicitação.
- Quando a temperatura ambiente for ≥ 55 °C, o toldo deverá ser equipado no local pelo cliente.
- Para maiores altitudes de operação, consulte a Chint Power.