

CPS PSA3.5MO

Estação Transformadora



Simple

- Pré-fabricado e pré-testado, Não necessita cabeamento interno local
- Design compacto de contêiner HC de 20' para fácil transporte e implantação.

Efficiente e em Conformidade

- Conformidade EU ,Transformador de alta eficiência para rendimentos mais elevados, Menor autoconsumo para maiores rendimentos

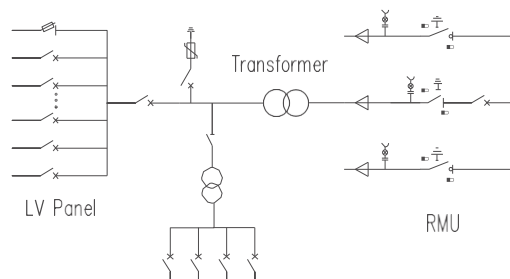
Inteligente e Compatível

- Monitoramento em Tempo Real do Transformador, Painel de BT e RMU
- Sensor de alta precisão de parâmetros elétricos de BT
- Controle remoto de disjuntor ACB e MT, design totalmente compatível com SCH350K-T-EU

Confiável

- Design robusto contra ambientes agressivos
- Projeto de resfriamento ideal para alta disponibilidade e fácil O&M

Diagrama Unifilar





| Nome do modelo | PSA3.5MO |
|---|--|
| Entrada | |
| Inversores Disponíveis | SCH350K-T-EU |
| Max. Entradas CA de BT | 10 |
| Potência CA ¹ | 3500 kVA a 40°C (opcional: 3500 kVA a 45°C) |
| Tensão de entrada nominal | 800 V |
| Entradas principais de BT | ACB (3200 A/ 800 V/ 3P, 1 x 1 uds.), MCCB (320 A/ 800 V/ 3P, 10 peças) |
| Saída | |
| Tensão nominal de saída | 15 kV, 20 kV, 30 kV, 33 ² kV |
| Frequência | 60/50 Hz |
| Tipo de transformador | Imerso em óleo, tipo conservador |
| Tipo de resfriamento do transformador | ONAN |
| Tap do Transformador | ± 2x 2,5% |
| Tipo de óleo do transformador | Óleo mineral (sem PCB) |
| Grupo de conexão | Dy1 - Dy11 |
| Índice de Mín. Eficiência Pico | De acordo com a EN 50588-1 |
| Tipo de RMU | Gás Isolado SF6 |
| Unidade proteção do transformador RMU | Unidade de disjuntor a vácuo MT |
| Unidade de entrada/saída de cabo RMU | Unidade de Cabo Direto ou Unidade de Cabo de Ruptura de Carga |
| Transformador Auxiliar | Transformador tipo seco , 5 kVA, Dyn11, 0,8/0,4 kV |
| Tensão de saída do transformador auxiliar | 400 / 230 Vca |
| Proteção | |
| Monitoramento & Proteção transformadores | Nível de óleo, temperatura do óleo, pressão do óleo e Buchholz |
| Grau de Proteção da Área de MT & BT | IP 54 |
| Falha de arco interno da RMU | 20 kA 1 s |
| Relé de Proteção MT | 50/51, 50 N/51 N |
| Proteção contra sobretensão de BT | Tipo II |
| Proteção Anti-roedores | C4-H de acordo com a ISO 12944 |
| Características | |
| Nobreak 2 kVA/1h UPS | Opcional ³ |
| DPS de MT para Transformador | Opcional ³ |
| IMD | Opcional ³ |
| Geral | |
| Dimensões (L x A x P) | 6,058 x 2,896 x 2,438 mm (20' HC Container) |
| Peso | < 22 t |
| Faixa de temperatura operacional | -25°C ~ 60°C 4(-13 °F ~ 140°F) |
| Umidade Relativa | 0% ~ 95 % |
| Máx. Altitude Operacional | 1.000 m ⁵ |
| Conexões CA MT-BT | Pré-instalado e pré-testado, sem cabeamento interno no local |
| Resfriamento Área de BT & MT | Trocador de calor sem Aircross para maior disponibilidade |
| Interface de Comunicação | Préconfigurado com PCOMM RS232, RS485, Ethernet, DI/DO, IA/OA |
| Protocolo de Comunicação | Modbus TCP, Modbus RTU, IEC 60870-5-103, IEC 60870-5-104 |
| Padrões Aplicáveis | IEC 62271-202, IEC 50708-3, IEC 62271-200, IEC 61439-2 |

1. Potência CA mais detalhada do transformador, consulte a curva de redução.
2. Tensão nominal de saída de 15kV a 35kV, mais disponível mediante solicitação.
3. Despesas extras necessárias para recursos opcionais que o produto padrão não contém, mais opções mediante solicitação
4. Quando a temperatura ambiente for ≥ 55 °C, o toldo deverá ser equipado no local pelo cliente.
5. Para maiores altitudes de operação, consulte a Chint Power.