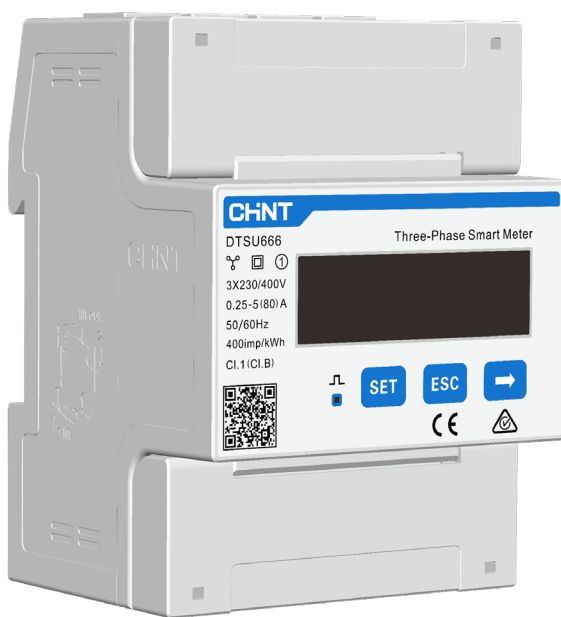


DDSU666 e DTSU666

Medidor Inteligente Chint • Monofásico & Trifásico



- Precisão de medição de classe 1
- Visor de LCD, fácil de operar
- Compatível com inversores solares Chint Power Systems



Modelo	DDSU666	DTSU666-5(80)A	DTSU666-1.5(6)A
Dados Gerais			
Dimensão (AxLxP)	100x36x65.5 mm (3.9x1.4x2.6 inch)	100x72x65.5 mm (3.9x2.8x2.6 inch)	
Tipo de montagem	DIN35 Rail		
Peso	1.2 kg (2.6lb)	1.5 kg (3.3lb)	
Fonte de energia			
Tipo de rede elétrica	1P2W	3P4W	
Tensão de entrada	176 Vca ~ 288 Vca		
Consumo de energia	≤ 0.8 W	≤ 1 W	
Faixa de medição			
Tensão de linha	/	304 Vca ~ 499 Vca	304 Vca ~ 499 Vca
Tensão de fase	304 Vca ~ 499 Vca		
Corrente	0 ~ 80 A	0 ~ 80 A	0 ~ 100 A/200 A/300 A*
Precisão de medida			
Tensão	±0.5%		
Corrente /Potência/Energia	±1%		
Frequência	±0.01 Hz		
Comunicação			
Interface	RS485		
Taxa de transmissão	9600 bps		
Protocolo de comunicação	Modbus-RTU		
Ambiente			
Faixa de temperatura operacional	- 25°C ~ +60°C		
Amplitude térmica de armazenamento	- 40°C ~ +70°C		
Umidade operacional	0% - 95%, Sem condensação		
Grau de Proteção	IP20		
Cabeamento			
Faixa de área de seção transversal	Cabo de potência de CA	4 ~ 16mm ²	
	Cabo de comunicação	0.25 ~ 1mm ²	