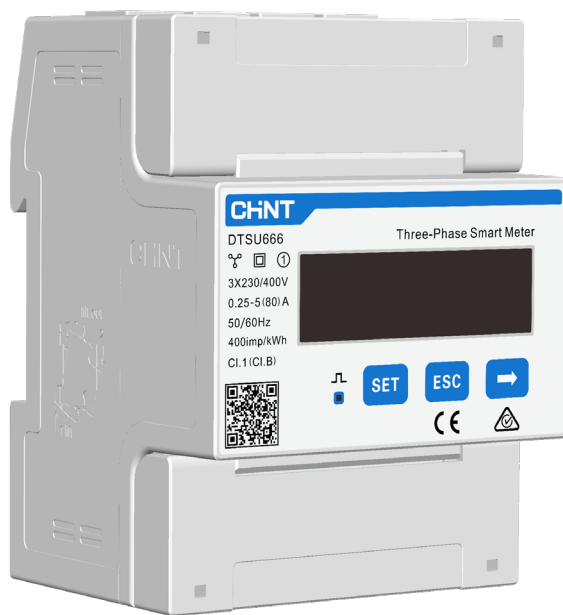


DDSU666 e DTSU666

Medidor Inteligente Chint • Monofásico & Trifásico



- Precisão de medição de classe 1
- Visor de LCD, fácil de operar
- Compatível com inversores Chint Power Systems



Modelo		DDSU666	DTSU666-5(80)A	DTSU666-1.5(6)A
Dados Gerais				
Dimensão (AxLxP)		100x36x65.5 mm (3.9x1.4x2.6 inch)	100x72x65.5 mm (3.9x2.8x2.6 inch)	
Tipo de montagem		DIN35 Rail		
Peso		1.2 kg (2.6lb)	1.5 kg (3.3lb)	
Fonte de energia				
Tipo de rede elétrica		1P2W	3P4W	
Tensão de entrada		176 Vca ~ 288 Vca		
Consumo de energia		≤ 0.8 W	≤ 1 W	
Faixa de medição				
Tensão de linha		/	304 Vca ~ 499 Vca	304 Vca ~ 499 Vca
Tensão de fase		176 Vca ~ 288 Vca		
Corrente		0 ~ 80 A	0 ~ 80 A	0 ~ 100 A/200 A/300 A* Obs: Variável de acordo com a classificações do transformador corrente (CT)
Precisão de medida				
Tensão		±0.5%		
Corrente /Potência/Energia		±1%		
Frequência		±0.01 Hz		
Comunicação				
Interface		RS485		
Taxa de transmissão		9600 bps		
Protocolo de comunicação		Modbus-RTU		
Ambiente				
Faixa de temperatura operacional		- 25°C ~ +60°C		
Amplitude térmica de armazenamento		- 40°C ~ +70°C		
Umidade operacional		0% - 95%, Sem condensação		
Grau de Proteção		IP20		
Cabeamento				
Faixa de área de seção transversal	Cabo de potência de CA	4 ~ 16mm2		
	Cabo de comunicação	0.25 ~ 1mm2		